

УТВЕРЖДАЮ

Директор

Емельяновского дорожно-
строительного техникума

В.П. Калачев

« 20 » 08 2020 г.

ПАСПОРТ

доступности для инвалидов объекта и предоставляемых на нем услуг
в сфере образования (далее - услуги)

I. Краткая характеристика объекта

- 1.1. Наименование (вид) объекта Корпус теоретических занятий
- 1.1. Полный почтовый адрес объекта 663020, Красноярский край, п. Емельяново ул. СПТУ-81, строение 2М
- 1.2. Сведения о размещении объекта:
- отдельно стоящее здание 2 этажей, 2521,8 кв.м.
- часть здания _____ этажей (или на _____ этаже), _____ кв.м
- наличие прилегающего земельного участка (да, нет); нет кв.м.
- 1.4. Год постройки здания 1975, последнего капитального ремонта 2013
- 1.5. Дата предстоящих плановых ремонтных работ: текущего 2020 год,
капитального нет.

Сведения об организации, расположенной на объекте:

- 1.6. Название организации (учреждения), (полное юридическое наименование – согласно Уставу, краткое наименование) Краевое государственное автономное профессиональное образовательное учреждение «Емельяновский дорожно-строительный техникум»
- 1.7. Юридический адрес организации (учреждения) 663020, Красноярский край, п. Емельяново ул. СПТУ-81, строение 2М, тел. +7(391) 226-32-34, e-mail: edst24@bk.ru
- 1.8. Основание для пользования объектом (оперативное управление, аренда, собственность) оперативное управление
- 1.9. Форма собственности (государственная, негосударственная) государственная
- 1.10. Территориальная принадлежность (федеральная, региональная, муниципальная) региональная
- 1.11. Вышестоящая организация (наименование) Министерство образования Красноярского края
- 1.12. Адрес вышестоящей организации, другие координаты г. Красноярск, ул К.Маркса,122.

II. Краткая характеристика действующего порядка предоставления на объекте услуг населению

- 2.1. Сфера деятельности (здравоохранение, образование, социальная защита, физическая культура и спорт, культура, связь и информация, транспорт, жилой фонд, потребительский рынок и сфера услуг, другое) образование
- 2.2. Виды оказываемых услуг образование
- 2.3. Форма оказания услуг: (на объекте, с длительным пребыванием, в т.ч. проживанием, на дому, дистанционно) на объекте, дистанционно
- 2.4. Категории обслуживаемого населения по возрасту: (дети, взрослые трудоспособного возраста, пожилые; все возрастные категории) все возрастные категории
- 2.5. Категории обслуживаемых инвалидов: инвалиды передвигающиеся на коляске, инвалиды с нарушениями опорно-двигательного аппарата; нарушениями зрения, нарушениями слуха
нет

2.6 Плановая мощность: посещаемость (количество обслуживаемых в день), вместимость, пропускная способность: 10 чел.

III. Оценка состояния и имеющихся недостатков в обеспечении условий доступности для инвалидов объекта

N п/п	Основные показатели доступности для инвалидов объекта	Оценка состояния и имеющихся недостатков в обеспечении условий доступности для инвалидов объекта (да/нет)
1.	выделенные стоянки автотранспортных средств для инвалидов	Нет
2.	сменные кресла-коляски	Нет
3.	адаптированные лифты	Нет
4.	Поручни	Нет
5.	пандусы	Да
6.	подъемные платформы (аппарели)	Нет
7.	раздвижные двери	Нет
8.	доступные входные группы	Да
9.	доступные санитарно-гигиенические помещения	Нет
10.	достаточная ширина дверных проемов в стенах, лестничных маршей, площадок	Нет
11.	надлежащее размещение оборудования и носителей информации, необходимых для обеспечения беспрепятственного доступа к объектам (местам предоставления услуг) инвалидов, имеющих стойкие расстройства функции зрения, слуха и передвижения	Нет
12.	дублирование необходимой для инвалидов, имеющих стойкие расстройства функции зрения, зрительной информации - звуковой информацией, а также надписей, знаков и иной текстовой и графической информации - знаками, выполненными рельефно-точечным шрифтом Брайля и на контрастном фоне	Нет
13.	дублирование необходимой для инвалидов по слуху звуковой информации зрительной информацией	Нет
14.	иные	Нет


IV. Оценка состояния и имеющихся недостатков в обеспечении условий доступности для инвалидов предоставляемых услуг

N п/п	Основные показатели доступности для инвалидов предоставляемой услуги	Оценка состояния и имеющихся недостатков в обеспечении условий доступности для инвалидов предоставляемой услуги (да/нет)
1.	Наличие при входе в объект вывески с названием организации, графиком работы организации, плана здания, выполненных рельефно-точечным шрифтом Брайля и на контрастном фоне	Нет
2.	Обеспечение инвалидам помощи, необходимой для получения в доступной для них форме информации о правилах предоставления услуги, в том числе об оформлении необходимых для получения услуги документов, о совершении или других необходимых для получения услуги действий	Нет
3.	Проведение инструктирования или обучения сотрудников, предоставляющих услуги населению, для работы с инвалидами по вопросам, связанным с обеспечением доступности для них объектов и услуг	Нет
4.	Наличие работников организаций, на которых административно-распорядительным актом возложено оказание инвалидам помощи при предоставлении им услуг	Нет
5.	Предоставление услуги с сопровождением инвалида по территории объекта работником организации	Нет
6.	Предоставление инвалидам по слуху, при необходимости, услуги с использованием русского жестового языка, обеспечение допуска сурдопереводчика и тифлосурдопереводчика	Нет
7.	Соответствие транспортных средств, используемых для предоставления услуг населению, требованиям их доступности для инвалидов	Нет
8.	Обеспечение допуска на объект, в котором предоставляются услуги собаки-проводника, при наличии документа, подтверждающего ее специальное обучение, выданного по форме и в порядке, утвержденном приказом Министерства труда и социальной защиты РФ	Нет
9.	Наличие в одном из помещений, предназначенных для проведения массовых мероприятий, индукционных петель и звукоусиливающей аппаратуры	Нет
10.	Адаптация официального сайта для лиц с нарушением зрения	Нет
11.	Обеспечение предоставления услуг тьютора	Нет
12.	Иные	Нет

V. Предлагаемые управленческие решения по срокам и объемам работ, необходимых для приведения объекта и порядка предоставления на нем услуг в соответствие с требованиями законодательства Российской Федерации об обеспечении условий их доступности для инвалидов

N п/п	Предлагаемые управленческие решения по объемам работ, необходимым для приведения порядка предоставления услуг в соответствие с требованиями законодательства Российской Федерации об обеспечении условий их доступности для инвалидов <*>	Сроки
1	Обеспечить допуск на объект, в котором предоставляются услуги собаки-проводника, при наличии документа, подтверждающего ее специальное обучение, выданного по форме и в порядке, утвержденном приказом Министерства труда и социальной защиты РФ	2021-2024 гг (в пределах финансирования)
2	Обеспечить соответствие транспортных средств, используемых для предоставления услуг населению, требованиям их доступности для инвалидов	2021-2024 гг (в пределах финансирования)
3	Обеспечить наличие в одном из помещений, предназначенных для проведения массовых мероприятий, индукционных петель и звукоусиливающей аппаратуры	2021-2024 гг (в пределах финансирования)

 <*> С учетом выводов оценки состояния и имеющихся недостатков в обеспечении условий доступности для инвалидов объекта и порядка предоставления услуги, приведенных в разделе III и IV паспорта.

УТВЕРЖДАЮ
Директор
Емельяновского дорожно-
строительного техникума

В.П.Калачев
« 20 » 08 2020 г.

Анкета
(информация об объекте социальной инфраструктуры)
к паспорту доступности ОСИ
№ _____

1. Общие сведения об объекте

- 1.1. Наименование (вид) объекта: краевое государственное автономное профессиональное образовательное учреждение «Емельяновский дорожно-строительный техникум»
- 1.2. Полный почтовый адрес объекта: 663020 Красноярский край п.Емельяново ул.СПТУ 81,строение 2М
- 1.3. Сведения о размещении объекта:
- отдельно стоящее здание 2 этажа, 2521,8 кв.м.
- 1.4. Год постройки здания 1975г., последнего капитального ремонта 2013г.
- 1.5. Дата предстоящих плановых ремонтных работ: текущего 2021г., капитального – 2024г..

Сведения об организации расположенной на объекте:

- 1.6. Название организации (учреждения), (полное юридическое наименование – согласно Уставу, краткое наименование): краевое государственное автономное профессиональное образовательное учреждение «Емельяновский дорожно-строительный техникум», согласно Уставу, краткое наименование Емельяновский дорожно-строительный техникум.
- 1.7. Юридический адрес организации (учреждения), e-mail: 663020 Красноярский край п.Емельяново ул.СПТУ 81 строение 2М edst24@bk.ru
- 1.8. Основание для пользования объектом (оперативное управление, аренда, собственность) оперативное управление
- 1.9. Форма собственности (государственная, негосударственная) государственная
- 1.10. Территориальная принадлежность (федеральная, региональная, муниципальная): региональная
- 1.11. Вышестоящая организация (наименование) министерство образования Красноярского края
- 1.12. Адрес вышестоящей организации, другие координаты 660021, ул. Карла Маркса, д. 122, г. Красноярск, (391) 211-93-10 (приемная), mon@krao.ru, официальный сайт: www.krao.ru

2. Характеристика деятельности организации на объекте (по обслуживанию населения)

- 2.1. Сфера деятельности образование
(здравоохранение, образование, социальная защита, физическая культура и спорт, культура, связь и информация, транспорт, жилой фонд, потребительский рынок и сфера услуг, другое)
- 2.2. Виды оказываемых услуг образовательная
- 2.3. Форма оказания услуг: на объекте
(на объекте, с длительным пребыванием, в т.ч. проживанием, на дому, дистанционно)
- 2.4. Категории обслуживаемого населения по возрасту: (дети, взрослые трудоспособного возраста, пожилые; все возрастные категории); все возрастные категории

2.5. Категории обслуживаемых инвалидов: инвалиды, передвигающиеся на коляске, инвалиды с нарушениями опорно-двигательного аппарата; нарушениями зрения, нарушениями слуха, нарушениями умственного развития

2.6. Плановая мощность: посещаемость (количество обслуживаемых в день), вместимость, пропускная способность 10чел

2.7. Участие в исполнении ИПР инвалида, ребенка-инвалида (да, нет)

3. Состояние доступности объекта

3.1 Путь следования к объекту пассажирским транспортом автобус нет.

(описать маршрут движения с использованием пассажирского транспорта)

наличие адаптированного пассажирского транспорта к объекту нет

3.2 Путь к объекту от ближайшей остановки пассажирского транспорта:

3.2.1 расстояние до объекта от остановки транспорта 1,5км

3.2.2 время движения (пешком) 40-50 мин

3.2.3 наличие выделенного от проезжей части пешеходного пути (нет)

3.2.4 Перекрестки: нерегулируемые; регулируемые, со звуковой сигнализацией, таймером; нет

3.2.5 Информация на пути следования к объекту: акустическая, тактильная, визуальная; нет

3.2.6 Перепады высоты на пути: есть, нет

Их обустройство для инвалидов на коляске: да, нет

3.3. Вариант организации доступности ОСИ (формы обслуживания)* с учетом СП 59.13330.2012

№	Категория инвалидов (вид нарушения)	Вариант организации доступности объекта	приложение	
			№ на плане	№ фото
1	Все категории инвалидов и МГН	ДУ		
	<i>в том числе инвалиды:</i>			
2	передвигающиеся на креслах-колясках	ДУ	прил.№7	
3	с нарушениями опорно-двигательного аппарата	ДУ	прил.№7	
4	с нарушениями зрения	ДУ	прил.№7	
5	с нарушениями слуха	ДУ	прил.№7	
6	с нарушениями умственного развития	ДУ	прил.№7	

* - указывается один из вариантов: «А», «Б», «ДУ», «ВНД»

4. Управленческое решение (предложения по адаптации основных структурных элементов объекта)

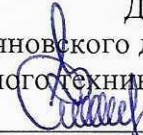
№	Основные структурно-функциональные зоны объекта	Рекомендации по адаптации объекта (вид работы)*
1	Территория, прилегающая к зданию (участок)	Технические решения невозможны-организация альтернативной формы обслуживания
2	Вход (входы) в здание	Капитальный ремонт
3	Путь (пути) движения внутри здания (в т.ч. пути эвакуации)	Капитальный ремонт
4	Зона целевого назначения (целевого посещения объекта)	Капитальный ремонт

5	Санитарно-гигиенические помещения	Текущий и капитальный ремонт
6	Система информации на объекте (на всех зонах)	Текущий ремонт
7	Пути движения к объекту (от остановки транспорта)	Технические решения невозможны- организация альтернативной формы обслуживания
8	Все зоны и участки	Технические решения невозможны- организация альтернативной формы обслуживания

*- указывается один из вариантов (видов работ): не нуждается; ремонт (текущий, капитальный); индивидуальное решение с ТСР; технические решения невозможны – организация альтернативной формы обслуживания

Размещение информации на Карте доступности субъекта РФ согласовано

(подпись, Ф.И.О., должность; координаты для связи уполномоченного представителя объекта)

УТВЕРЖДАЮ
Директор
Емельяновского дорожно-
строительного техникума

В.П.Калачев
« 20 » 08 2020 г

Акт обследования
объекта социальной инфраструктуры
к паспорту доступности ОСИ
№ _____

1. Общие сведения об объекте

- 1.1. Наименование (вид) объекта: краевое государственное автономное профессиональное образовательное учреждение «Емельяновский дорожно-строительный техникум»
1.2. Полный почтовый адрес объекта: 663020 Красноярский край п.Емельяново ул.СПТУ 81 стр 2
1.3. Сведения о размещении объекта:
- отдельно стоящее здание 2 этажа, 2521,8 кв.м
- наличие прилегающего земельного участка (да, нет); нет
1.4. Год постройки здания 1977г., последнего капитального ремонта 2013г.
1.5. Дата предстоящих плановых ремонтных работ: *текущего 2020г., капитального 2024г.*

Сведения об организации, расположенной на объекте.

- 1.6. Название организации (учреждения), (полное юридическое наименование – согласно Уставу, краткое наименование): краевое государственное автономное профессиональное образовательное учреждение «Емельяновский дорожно-строительный техникум», согласно Уставу, краткое наименование Емельяновский дорожно-строительный техникум
1.7. Юридический адрес организации (учреждения) e-mail, 663020 Красноярский край п.Емельяново ул.СПТУ 81 строение 2 edst24@bk.ru

2. Характеристика деятельности организации на объекте

Дополнительная информация: оказание образовательных услуг

3. Состояние доступности объекта

- 3.1 Путь следования к объекту пассажирским транспортом: нет
(описать маршрут движения с использованием пассажирского транспорта)
наличие адаптированного пассажирского транспорта к объекту не предусмотрено
3.2 Путь к объекту от ближайшей остановки пассажирского транспорта:
3.2.1 расстояние до объекта от остановки транспорта 1,5км
3.2.2 время движения (пешком) 40-50 мин
3.2.3 наличие выделенного от проезжей части пешеходного пути (да, нет), нет
3.2.4 Перекрестки: *нерегулируемые; регулируемые, со звуковой сигнализацией, таймером; нет*
3.2.5 Информация на пути следования к объекту: *акустическая, тактильная, визуальная; нет*
3.2.6 Перепады высоты на пути: *есть, нет*
Их обустройство для инвалидов на коляске: *да, нет*

3.3 Организация доступности объекта для инвалидов – форма обслуживания

№	Категория инвалидов (вид нарушения)	Вариант организации доступности объекта (формы обслуживания)*
1.	Все категории инвалидов и МГН <i>в том числе инвалиды:</i>	ДУ
2	передвигающиеся на креслах-колясках	ВНД
3	с нарушениями опорно-двигательного аппарата	ВНД
4	с нарушениями зрения	ВНД

5	с нарушениями слуха	ВНД
6	с нарушениями умственного развития	ДУ

* - указывается один из вариантов: «А», «Б», «ДУ», «ВНД»

3.4 Состояние доступности основных структурно-функциональных зон

№ п/п	Основные структурно-функциональные зоны	Состояние доступности, в том числе для основных категорий инвалидов**	Приложение	
			№ на плане	№ фото
1	Территория, прилегающая к зданию (участок)	ДУ	прил.№7	1,2
2	Вход (входы) в здание	ДУ	прил.№7	3,4
3	Путь (пути) движения внутри здания (в т.ч. пути эвакуации)	ДУ	прил.№8	5,6,7,8
4	Зона целевого назначения здания (целевого посещения объекта)	ДУ	прил.№8	9
5	Санитарно-гигиенические помещения	ВНД	прил.№8	10
6	Система информации и связи (на всех зонах)	ВНД	прил.№8	
7	Пути движения к объекту (от остановки транспорта)	ДУ	прил.№7	1,2

** Указывается: ДП-В - доступно полностью всем; ДП-И (К, О, С, Г, У) – доступно полностью избирательно (указать категории инвалидов); ДЧ-В - доступно частично всем; ДЧ-И (К, О, С, Г, У) – доступно частично избирательно (указать категории инвалидов); ДУ - доступно условно, ВНД - недоступно

3.5. Итоговое заключение о состоянии доступности ОСИ:

Данный ОСИ для инвалидов и других МНГ не доступен. Вход в здание не соответствует нормам доступности маломобильных групп населения: не оборудован надлежащими поручнями; нет кнопки вызова помощника; участки пола на путях движения на расстоянии 0,6 м. перед дверными проемами и входами, пандусы не имеют рифленые или контрастно окрашенные поверхности. В холле первого этажа техникума отсутствуют информационные таблички, предупреждающая и тактильная разметка о препятствиях. Туалетная комната для инвалидов отсутствует. Тактильные средства информации отсутствуют.

4. Управленческое решение (проект)

4.1. Рекомендации по адаптации основных структурных элементов

№	Основные структурно-функциональные зоны объекта	Рекомендации по адаптации объекта (вид работы)*
1	Территория, прилегающая к зданию (участок)	Технические решения невозможны-организация альтернативной формы обслуживания
2	Вход (входы) в здание	Текущий и капитальный ремонт
3	Путь (пути) движения внутри здания (в т.ч. пути эвакуации)	Технические решения невозможны-организация альтернативной формы обслуживания
4	Зона целевого назначения здания (целевого посещения объекта)	Технические решения невозможны-организация альтернативной формы обслуживания
5	Санитарно-гигиенические помещения	Текущие Технические решения невозможны-организация альтернативной формы обслуживания
6	Система информации на объекте (на всех зонах)	Текущий ремонт

7	Пути движения к объекту (от остановки транспорта)	Технические решения невозможны-организация альтернативной формы обслуживания
8.	Все зоны и участки	Технические решения невозможны-организация альтернативной формы обслуживания

*- указывается один из вариантов (видов работ): не нуждается; ремонт (текущий, капитальный); индивидуальное решение с ТСР; технические решения невозможны – организация альтернативной формы обслуживания

4.2. Период проведения работ в соответствии с бюджетным финансированием в рамках исполнения долгосрочной целевой программы «Доступная среда для инвалидов»

4.3 Ожидаемый результат (по состоянию доступности) после выполнения работ по адаптации состояние доступности ОСИ изменится с «ДУ» (доступность условная) до «ДЧ-В» (доступно частично всем)

Оценка результата исполнения программы, плана (по состоянию доступности) удовлетворительно

4.4. Для принятия решения требуется, не требуется (нужное подчеркнуть):

4.4.1. _____ согласование _____ на _____ Комиссии

(наименование Комиссии по координации деятельности в сфере обеспечения доступной среды жизнедеятельности для инвалидов и других МГН)

4.4.2. согласование работ с надзорными органами (в сфере проектирования и строительства, архитектуры, охраны памятников, другое - указать)

_____ не требуется _____

4.4.3. техническая экспертиза; разработка проектно-сметной документации;

4.4.4. согласование с вышестоящей организацией (собственником объекта);

4.4.5. согласование с общественными организациями инвалидов

_____ ;

4.4.6. другое _____ - _____

Имеется заключение уполномоченной организации о состоянии доступности объекта (наименование документа и выдавшей его организации, дата), прилагается _____

4.7. Информация может быть размещена (обновлена) на Карте доступности субъекта РФ

_____ (наименование сайта, портала)

5. Особые отметки

Приложения:

Результаты обследования:

- | | |
|--------------------------------------|---------|
| 1. Территории, прилегающей к объекту | на 2 л. |
| 2. Входа (входов) в здание | на 2 л. |
| 3. Путей движения в здании | на 3 л. |
| 4. Зоны целевого назначения объекта | на 1 л. |
| 5. Санитарно-гигиенических помещений | на 1 л. |
- Результаты фотофиксации на объекте Емельяновский дорожно-строительный техникум на 9 л.

Руководитель рабочей группы


Зам.директора по АХР Шустикья Л.П.
(Должность, Ф.И.О.)



(Подпись)

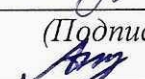
Члены рабочей группы:

Зам.директора по ВР Мазаева Н.Г.
(Должность, Ф.И.О.)



(Подпись)

Зам.директора по УПР Захаров А.В.
(Должность, Ф.И.О.)



(Подпись)

I Результаты обследования:

Территории, прилегающей к зданию (участка)

Наименование объекта, адрес: здание Емельяновского дорожно-строительного техникума по адресу:
п.Емельяново ул СПТУ 81 строение 2М

№	Наименование функционально-планировочного элемента	Наличие элемента			Выявленные нарушения и замечания		Работы по адаптации объектов	
		есть/нет	№ на плане	№ фото	Содержание	Значимо для инвалида (категория)	Содержание	Виды работ
1.1	Вход (входы) на территорию	нет						
1.2	Путь (пути) движения на территории	есть	прил. №7	1,2	Отсутствует предупреждающая тактильная разметка при входе на территорию, прилегающую к зданию	С, У, Г, К,О (ОДА)	Нанести предупреждающую тактильную разметку при входе на территорию, прилегающую к зданию	Работы в рамках капитального ремонта по мере выделения финансовых средств
1.3	Лестница (наружная)	нет						
1.4	Пандус (наружный)	есть						
1.5	Автостоянка и парковка	нет						
1.6	Общие требования к зоне							

II Заключение по зоне:

Наименование структурно-функциональной зоны	Состояние доступности* (к пункту 3.4 Акта обследования ОСИ)	Приложение		Рекомендации по адаптации (вид работы)** к пункту 4.1 Акта обследования ОСИ
		№ на плане	№ фото	
Территория, прилегающая к зданию	ДУ	прил.№5	1,2	капитальный ремонт

* указывается: ДП-В - доступно полностью всем; ДП-И (К, О, С, Г, У) – доступно полностью избирательно (указать категории инвалидов); ДЧ-В - доступно частично всем; ДЧ-И (К, О, С, Г, У) – доступно частично избирательно (указать категории инвалидов); ДУ - доступно условно, ВНД - недоступно

**указывается один из вариантов: не нуждается; ремонт (текущий, капитальный); индивидуальное решение с ТСР; технические решения невозможны – организация альтернативной формы обслуживания

Комментарий к заключению: **Состояние доступности структурно-функциональной зоны (территория, прилегающая к зданию) оценено как доступно условно, что не обеспечивает полноценного нахождения на объекте граждан с ограниченными возможностями.**

I Результаты обследования:

2. Входа (входов) в здание КГАПОУ Емельяновского дорожно-строительного техникума
п.Емельяново ул.СПТУ 81 строение 2М
(Наименование объекта, адрес)

№ п/п	Наименование функционально-планировочного элемента	Наличие элемента			Выявленные нарушения и замечания		Работы по адаптации объектов	
		есть/нет	№ на плане	№ фото	Содержание	Значимо для инвалида (категория)	Содержание	Виды работ
2.1	Лестница (наружная)	нет	Прил. №8 «1»	3		С, У, Г		
2.2	Пандус (наружный)	есть		3				
2.3	Входная площадка (перед дверью)	есть	Прил. №8 «1»	3	Поверхность покрытия входной площадки не соответствует нормам	К,О,С, У, Г	Замена покрытия входной площадки	Работы в рамках капитального ремонта
2.4	Дверь (входная)	есть	Прил. №8	3	Отсутствует предупреждающая тактильная разметка при входе	К,О,С, У, Г	Нанести предупреждающую тактильную разметку при входе	Работы в рамках капитального ремонта
2.5	Тамбур	есть	Прил. №8 «3»	4	Отсутствует предупреждающая тактильная разметка	К,О,С, У, Г	Нанести предупреждающую тактильную разметку	Работы в рамках капитального ремонта
	Общие требования к зоне	-	-	-	-	-	-	-

II Заключение по зоне:

Наименование структурно-функциональной зоны	Состояние доступности*(к пункту 3.4 Акта обследования ОСИ)	Приложение		Рекомендации по адаптации (вид работы)**к пункту 4.1 Акта обследования ОСИ
		№ на плане	№ фото	
Вход в здание	ВНД	Прил.№6	3,4,	В рамках капитального ремонта

* указывается: ДП-В - доступно полностью всем; ДП-И (К, О, С, Г, У) – доступно полностью избирательно (указать категории инвалидов); ДЧ-В - доступно частично всем; ДЧ-И (К, О, С, Г, У) – доступно частично избирательно (указать категории инвалидов); ДУ - доступно условно, ВНД - недоступно

**указывается один из вариантов: не нуждается; ремонт (текущий, капитальный); индивидуальное решение с ТСР; технические решения невозможны – организация альтернативной формы обслуживания

Комментарий к заключению: **Состояние доступности структурно-функциональной зоны (вход в здание) оценено как недоступное.**

I Результаты обследования:

3. Пути (путей) движения внутри здания (в т.ч. путей эвакуации) здание Емельяновского дорожно-строительного техникума по адресу: п. Емельяново ул. СПТУ 81 строение 2М
(наименование объекта, адрес)

№ п/п	Наименование функционально-планировочного элемента	Наличие элемента			Выявленные нарушения и замечания		Работы по адаптации объектов	
		есть/нет	№ на плане	№ фото	Содержание	Значимо для инвалида (категория)	Содержание	Виды работ
3.1	вестибюль	есть	Прил. №8,	9	Отсутствуют информационные таблички, предупреждающая тактильная разметка о препятствиях	С, У, Г, К, О	Установить информационные таблички, предупреждающую тактильную разметку о препятствиях	Работы в рамках текущего ремонта по мере выделения финансовых средств
3.2	Лестница (внутри здания)	есть		8				
3.3	Пандус (внутри здания)	нет						
3.4	Лифт пассажирский (или подъемник)	нет						
3.5	Дверь	есть	Прил. №8,	5	Отсутствует маркировка прозрачных дверей Нижняя часть до высоты 0,3 м от уровня пола не защищена противоударной полосой	К, О, С, У, Г	Нанести маркировку прозрачных дверей Приобретение переносного пандуса	Работы в рамках текущего ремонта по мере выделения финансовых средств
3.6	Пути эвакуации (в т.ч. зоны безопасности)	есть	Прил. №8	7,8	Отсутствует пандус Отсутствует	К, О, С, У, Г,	Приобретение переносного и приставного пандуса	Работы в рамках текущего ремонта по мере

					предупреждающая тактильная разметка при входе			выделения финансовых средств
	Общие требования к зоне		Прил. №8	7,8,9,10,12	Отсутствует предупредительная информация о препятствиях Отсутствуют тактильные предупреждающие полосы	С, У, Г, К, О	Разместить предупредительную информацию о препятствиях Установить предупреждающие тактильные полосы	Работы в рамках текущего ремонта по мере выделения финансовых средств

II Заключение по зоне:

Наименование структурно-функциональной зоны	Состояние доступности* (к пункту 3.4 Акта обследования ОСИ)	Приложение		Рекомендации по адаптации (вид работы)**к пункту 4.1 Акта обследования ОСИ
		№ на плане	№ фото	
Фойе первого этажа	ВНД	Прил.№8	5,6,7,8	Технические решения невозможны-организация альтернативной формы обслуживания

* указывается: ДП-В - доступно полностью всем; ДП-И (К, О, С, Г, У) – доступно полностью избирательно (указать категории инвалидов); ДЧ-В - доступно частично всем; ДЧ-И (К, О, С, Г, У) – доступно частично избирательно (указать категории инвалидов); ДУ - доступно условно, ВНД - недоступно

**указывается один из вариантов: не нуждается; ремонт (текущий, капитальный); индивидуальное решение с ТСР; технические решения невозможны – организация альтернативной формы обслуживания

Комментарий к заключению: Состояние доступности структурно-функциональной зоны, путь движения внутри здания (в т.ч. пути эвакуации) оценено как не доступно.

I Результаты обследования:

4. Зоны целевого назначения здания (целевого посещения объекта) учебная часть
 Вариант I – зона обслуживания инвалидов: здание Емельяновский дорожно-строительный техникум
 по адресу: п.Емельяново ул. СПТУ 81 строение 2М
 (наименование объекта, адрес)

№	Наименование функционально-планировочного элемента	Наличие элемента			Выявленные нарушения и замечания		Работы по адаптации объектов	
		есть/нет	№ на плане	№ фото	Содержание	Значимо для инвалида (категория)	Содержание	Виды работ
4.1	Кабинетная форма обслуживания	нет	Прил. № 8 «			С, У, Г, К, О		
4.2	Зальная форма обслуживания	нет						
4.3	Прилавочная форма обслуживания	нет						
4.4	Форма обслуживания с перемещением по маршруту	нет						
4.5	Кабина индивидуального обслуживания	нет						
	Общие требования к зоне							

II Заключение по зоне:

Наименование структурно-функциональной зоны	Состояние доступности* (к пункту 3.4 Акта обследования ОСИ)	Приложение		Рекомендации по адаптации (вид работы)** к пункту 4.1 Акта обследования ОСИ
		№ на плане	№ фото	
Кабинет секретаря учебной части	ВНД	Прил. № 6	С, У, Г, К, О	

* указывается: ДП-В - доступно полностью всем; ДП-И (К, О, С, Г, У) – доступно полностью избирательно (указать категории инвалидов); ДЧ-В - доступно частично всем; ДЧ-И (К, О, С, Г, У) – доступно частично избирательно (указать категории инвалидов); ДУ - доступно условно, ВНД - недоступно

***указывается один из вариантов: не нуждается; ремонт (текущий, капитальный); индивидуальное решение с ТСР; технические решения невозможны – организация альтернативной формы обслуживания*

Комментарий к заключению: Состояние доступности структурно-функциональной зоны, кабинет секретаря учебной части, оценено как не доступно

I Результаты обследования:

5. Санитарно-гигиенических помещений: здание Емельяновский дорожно-строительный техникум по адресу: п. Емельяново ул. СПТУ 81 строение 2М
(наименование объекта, адрес)

№	Наименование функционально-планировочного элемента	Наличие элемента			Выявленные нарушения и замечания		Работы по адаптации объектов	
		есть/нет	№ на плане	№ фото	Содержание	Значимо для инвалида (категория)	Содержание	Виды работ
5.1	Туалетная комната	есть	Прил. №8	10	<p>Не оборудована двухсторонняя связь с диспетчерским пунктом или кнопка вызова</p> <p>Отсутствуют крючки для одежды, костылей и т.п.</p> <p>Не установлена туалетная кабинка для граждан инвалидов на креслах-колясках</p> <p>Отсутствуют информирующие таблички о помещении: - рядом с дверью, со стороны дверной ручки; - дублирование рельефные знаками</p>	С, У, Г, К, О	<p>Устройство кнопки вызова</p> <p>Устройство крючков для одежды, костылей и т.п.</p> <p>Установить туалетную кабинку для граждан инвалидов на креслах-колясках</p> <p>Установить информирующие таблички о помещении с дублированием рельефными буквами</p>	Работы в рамках капитального ремонта по мере выделения финансовых средств

5.2	Душевая/ ванная комната	нет						
5.3	Бытовая комната (гардеробная)	нет						
	Общие требования к зоне							

II Заключение по зоне:

Наименование структурно- функциональной зоны	Состояние доступности* (к пункту 3.4 Акта обследования ОСИ)	Приложение		Рекомендации по адаптации (вид работы)** к пункту 4.1 Акта обследования ОСИ
		№ на плане	№ фото	
Туалетная комната	ВНД			Капитальный ремонт по мере выделения денежных средств

* указывается: ДП-В - доступно полностью всем; ДП-И (К, О, С, Г, У) – доступно полностью избирательно (указать категории инвалидов); ДЧ-В - доступно частично всем; ДЧ-И (К, О, С, Г, У) – доступно частично избирательно (указать категории инвалидов); ДУ - доступно условно, ВНД - недоступно

**указывается один из вариантов: не нуждается; ремонт (текущий, капитальный); индивидуальное решение с ТСР; технические решения невозможны – организация альтернативной формы обслуживания

Комментарий к заключению: **Состояние доступности структурно-функциональной зоны (туалетная комната) оценено как недоступное.**

Приложение 6
к Акту обследования ОСИ
к паспорту доступности ОСИ
от «20» 08 2020 г. №

I Результаты обследования:

6. Системы информации на объекте: здание аЕмельяновский дорожно-строительный техникум по адресу: п. Емельяново

(наименование объекта, адрес)

№	Наименование функционально-планировочного элемента	Наличие элемента			Выявленные нарушения и замечания		Работы по адаптации объектов	
		есть/нет	№ на плане	№ фото	Содержание	Значимо для инвалида (категория)	Содержание	Виды работ
6.1	Визуальные средства	нет	Прил.7	7,8		Г,С		
6.2	Акустические средства	нет	Прил.7	7,8		Г	Оборудование устройствами и средствами информации и связи их системы	
6.3	Тактильные средства	нет	Прил.7	7,8		С	Установить информирующие таблички о помещении с дублированием рельефными буквами	
	Общие требования к зоне							

II Заключение по зоне:

Наименование структурно-функциональной зоны	Состояние доступности* (к пункту 3.4 Акта обследования ОСИ)	Приложение		Рекомендации по адаптации (вид работы)** к пункту 4.1 Акта обследования ОСИ
		№ на плане	№ фото	
Коридор, холл 1-го этажа	ВНД	Прил.7	7,8	Капитальный ремонт по мере выделения денежных средств

* указывается: ДП-В - доступно полностью всем; ДП-И (К, О, С, Г, У) – доступно полностью избирательно (указать категории инвалидов); ДЧ-В - доступно частично всем; ДЧ-И (К, О, С, Г, У) – доступно частично избирательно (указать категории инвалидов); ДУ - доступно условно, ВНД - недоступно

**указывается один из вариантов: не нуждается; ремонт (текущий, капитальный); индивидуальное решение с ТСР; технические решения невозможны – организация альтернативной формы обслуживания

Комментарий к заключению: **Состояние доступности структурно-функциональной зоны оценено как недоступное.**

Приложение А.5

Адресная программа (план) адаптации объектов социальной инфраструктуры
и обеспечения доступности услуг для инвалидов и других МГН
на территории _____ на _____ год

№	Наименование объекта и название организации, расположенной на объекте	Адрес объекта	№ паспорта доступности объекта	Плановые работы		Ожидаемый результат (по состоянию доступности) ^{***}
				Содержание работ [*]	Вид ^{**} работ	
1	2	3	4	5	6	7

Примечание: структура (разделы) адресной программы (плана) формируются аналогично структуре Реестра ОСИ

* - указываются мероприятия в соответствии с управленческим решением – «Рекомендации по адаптации основных структурных элементов объекта» Паспорта ОСИ

** - указывается вид работы в соответствии с классификатором:

ТР – текущий ремонт

ПСД – подготовка проектно-сметной документации

Стр. – строительство

КР – капитальный ремонт

Рек – реконструкция

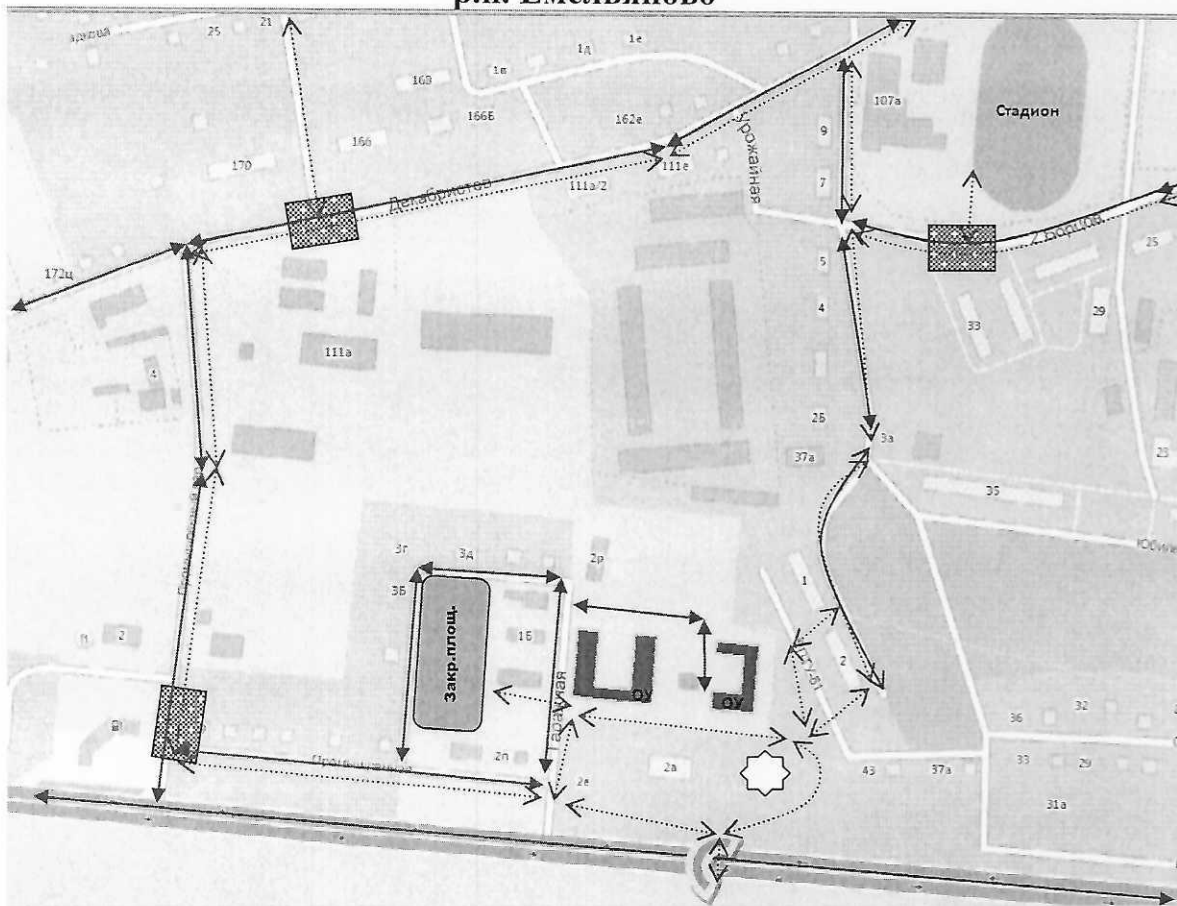
Орг. – организация альтернативной формы обслуживания и др. орг. мероприятия

*** - указывается: ДП-В - доступен полностью всем; ДП-И (К, О, С, Г, У) - доступен полностью избирательно (указать, каким категориям инвалидов); ДЧ-В - доступен частично всем; ДЧ-И (К, О, С, Г, У) – доступен частично избирательно (указать категории инвалидов); ДУ - доступно условно (ДУ-В или ДУ-И)

1. План-схемы ОУ.

План-схема района расположения ОУ, пути движения транспортных средств и детей (обучающихся)

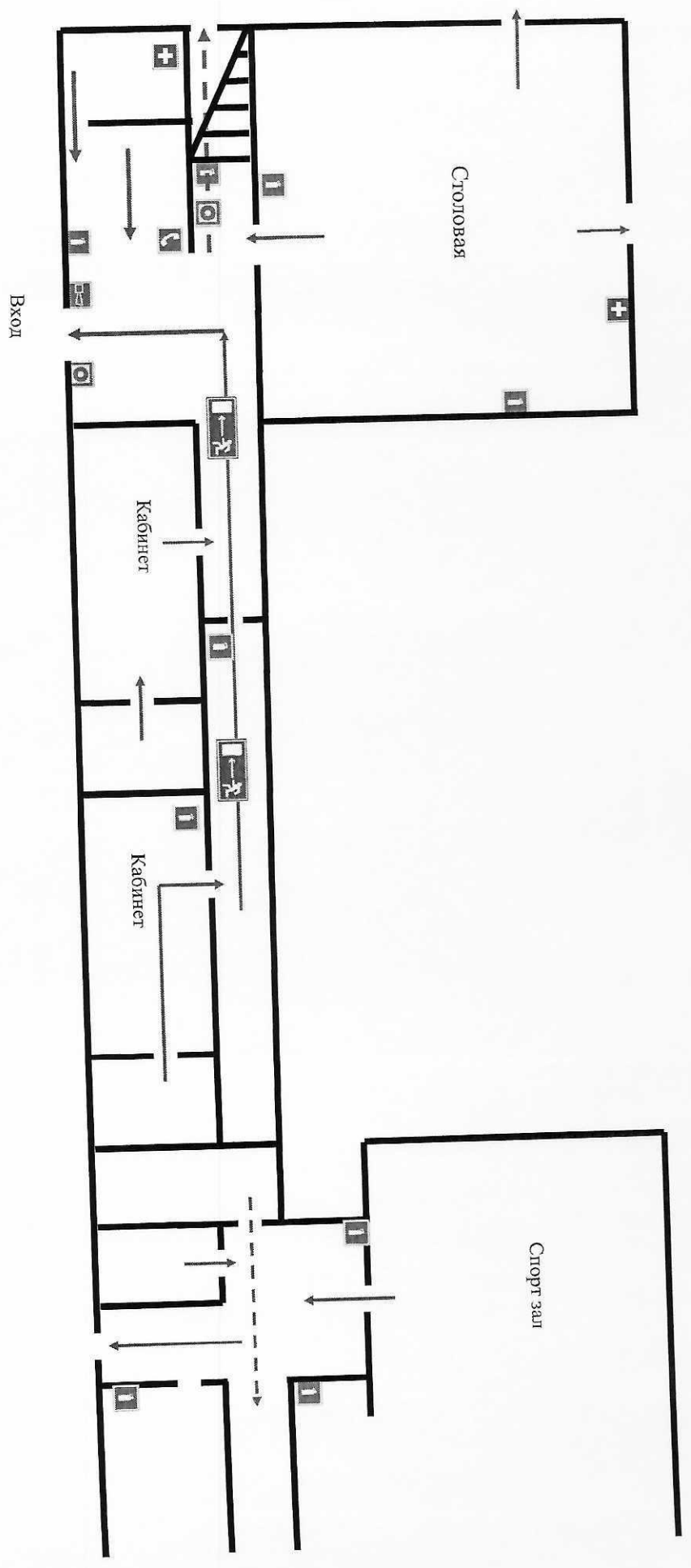
р.п. Емельяново

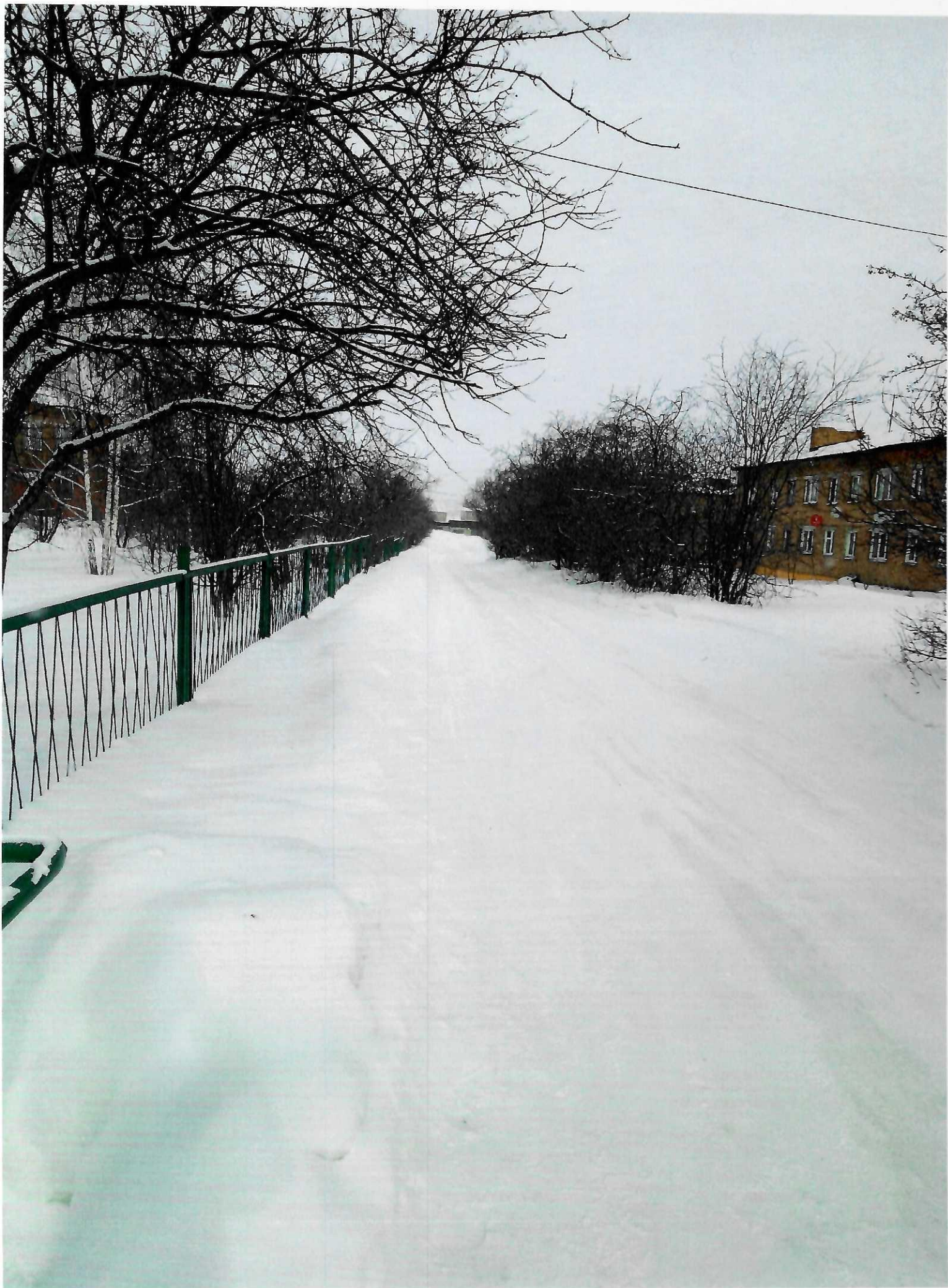


- ↔ - движение транспортных средств
- ⋯↔ - движение детей (учеников) в/из образовательного учреждения
- ☆ - здание общежития для детей (учеников)

- ↻ - надземный пешеходный переход
- ▨ - опасный участок

Путь движения внутри здания инвалидов и маломобильных групп населения







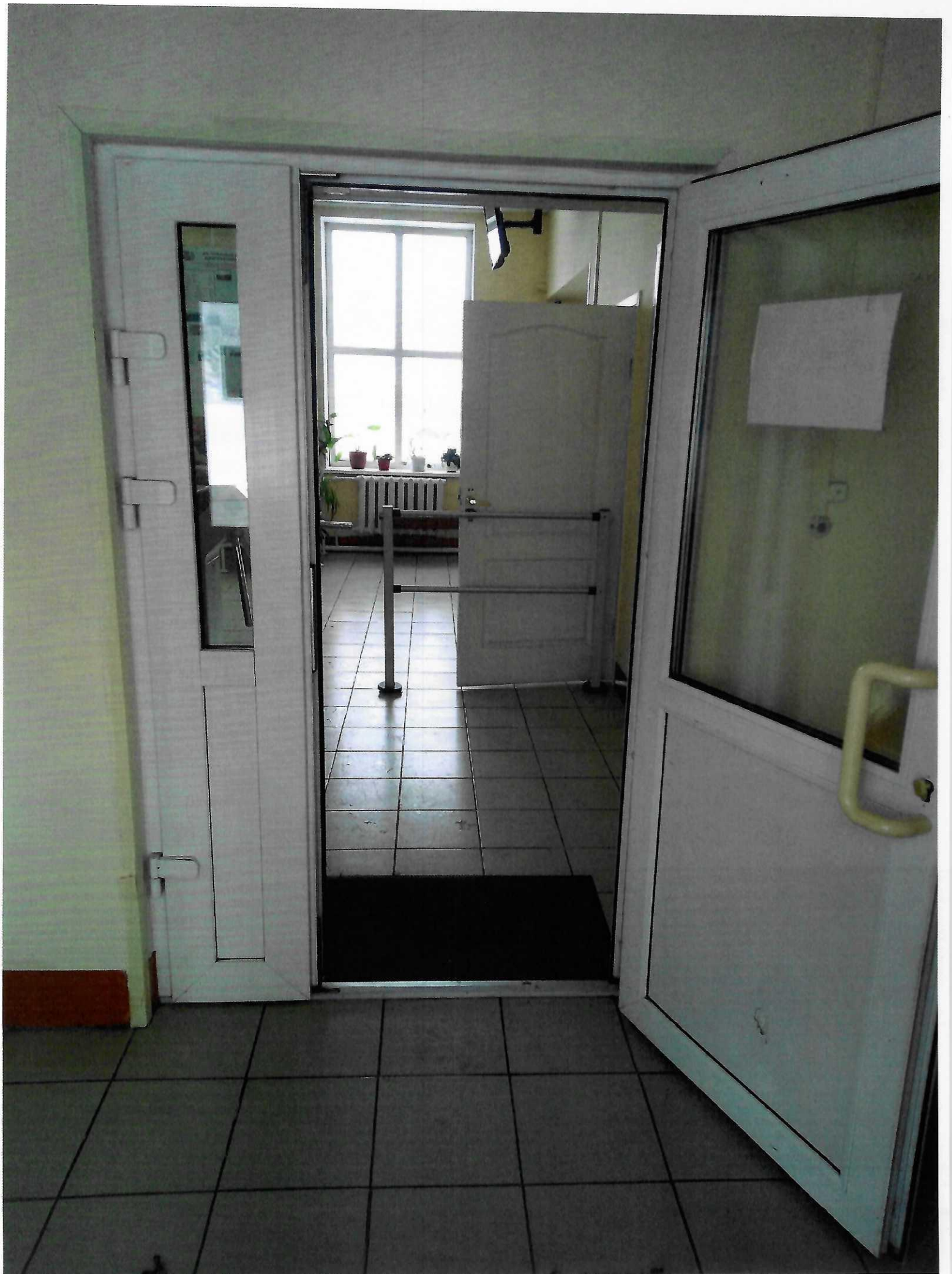
12

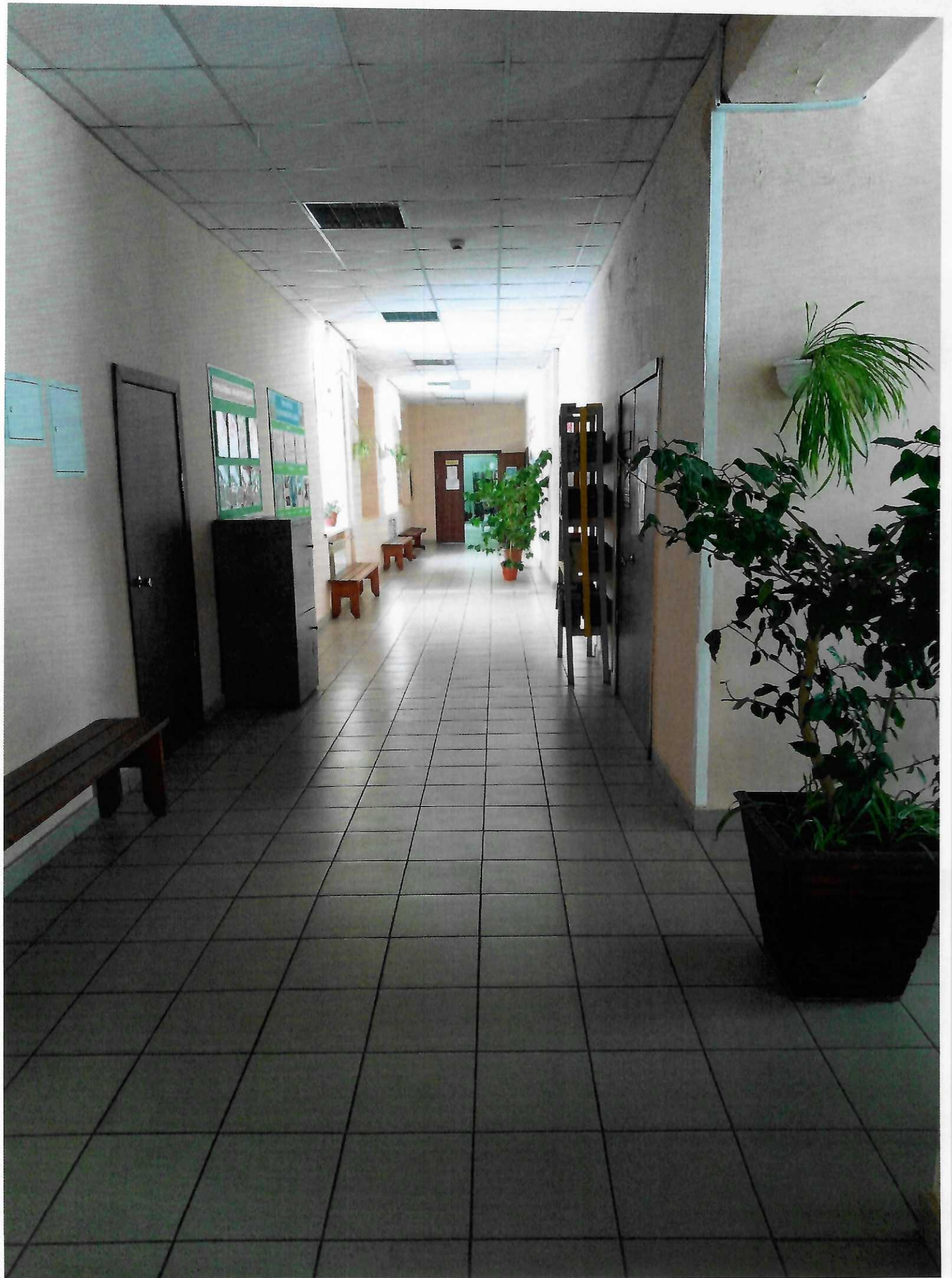


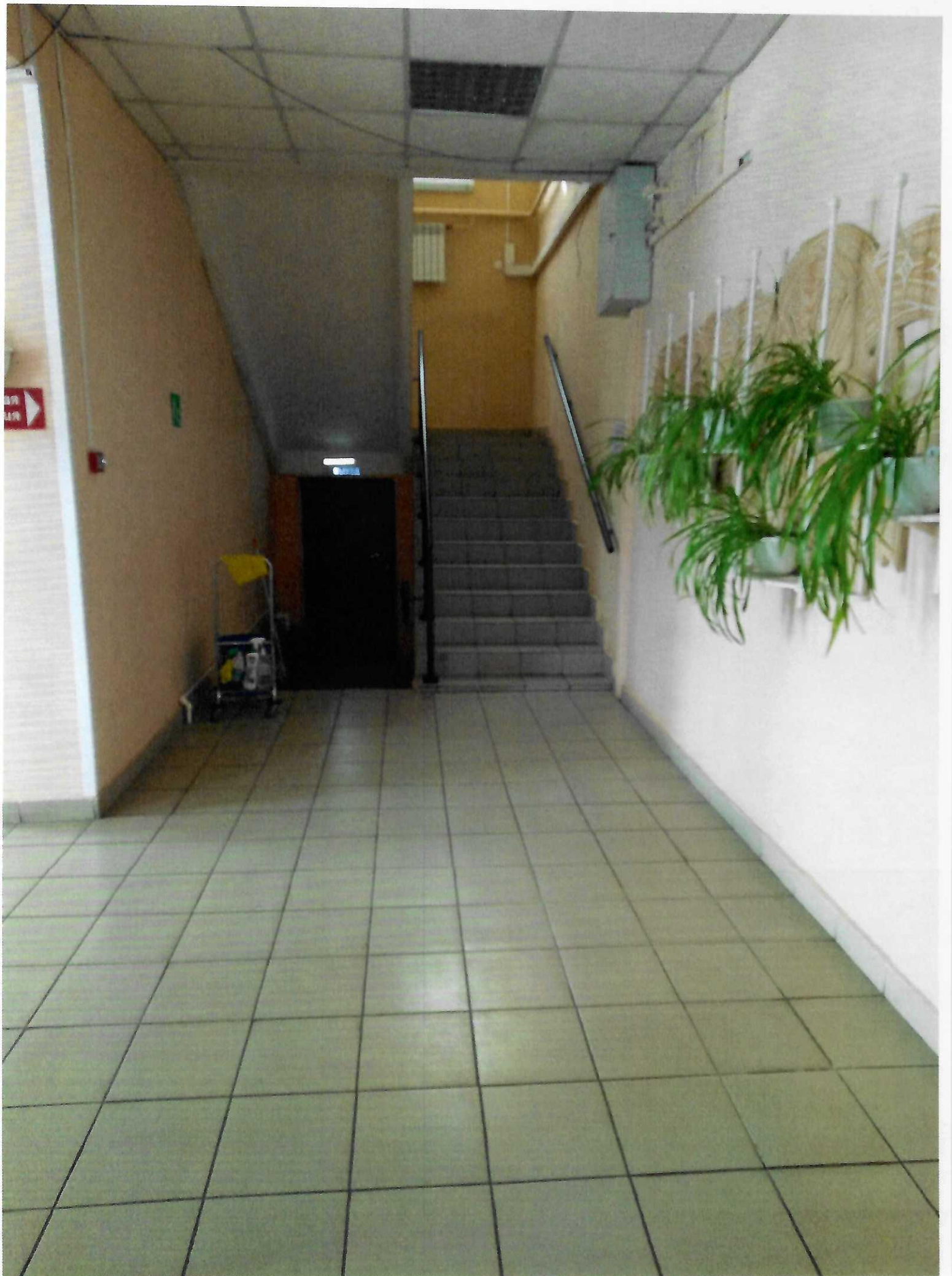
НАДЕНЬ
МАСКУ!

ВХОД











МАТЕМАТИКА

КАБИНЕТ №3

[Notice text]

[Notice text]

