

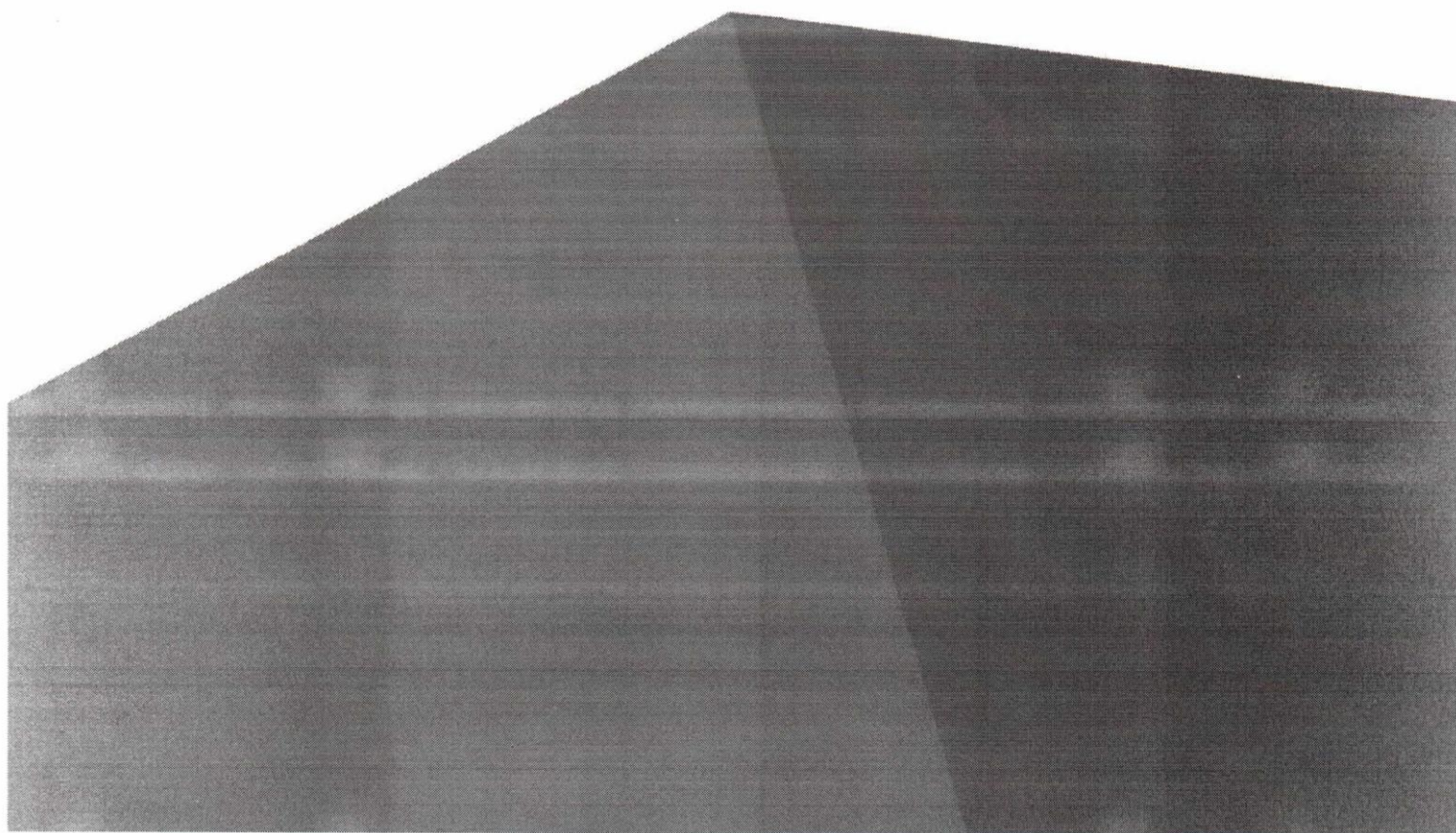
VIII ОТКРЫТЫЙ РЕГИОНАЛЬНЫЙ ЧЕМПИОНАТ
«МОЛОДЫЕ ПРОФЕССИОНАЛЫ» (WORLDSKILLS
RUSSIA) КРАСНОЯРСКОГО КРАЯ - 2020

КОНКУРСНОЕ ЗАДАНИЕ

компетенция R75

«Управление фронтальным погрузчиком»

*«Сосисово»
15.10.2020
МК R75
Виноградов Г.В.*



Задание включает в себя следующие разделы:

Формы участия

Модули задания и необходимое время

Критерии оценки

Необходимые приложения

Количество часов на выполнение задания: 14 часов.

ФОРМЫ УЧАСТИЯ

Индивидуальная

МОДУЛИ ЗАДАНИЯ И НЕОБХОДИМОЕ ВРЕМЯ

Модули и время сведены в таблице 1.

Таблица 1

№ п/п	Наименование модуля	Максимальный балл	Время на задание
1	Устранение неисправностей системы питания дизеля	13	3 ч.
2	Техническое обслуживание фронтального погрузчика	13	3 ч.
3	Скоростное маневрирование на площадке	19,5	1 ч.
4	Ремонт агрегатов трансмиссии	15,5	3 ч.
5	Сбор и погрузка грунта	20	1 ч.
6	Ремонт агрегатов пневматической системы	19	3 ч.

Модуль 1 «А» Устранение неисправностей системы питания дизеля

Оборудование: фронтальный погрузчик модели Doosan 450 plus; стенд для регулировки форсунок модели ДЕТ021

Конкурсанту необходимо за отведенное время произвести контрольный осмотр двигателя, произвести пробный запуск, выявить и устранить неисправности системы питания дизеля.

Максимальное время выполнения модуля: 3 ч.

Модуль 2 «В» Техническое обслуживание фронтального погрузчика

Оборудование: фронтальный погрузчик модели Doosan 450 plus

Конкурсанту необходимо провести визуальный осмотр машины, на предмет её комплектности и технического состояния. Проверить работоспособность её агрегатов и систем. Выявить неисправности, устранить выявленные неисправности и записать их в лист учета. Провести смазку шарнирных соединений согласно карты смазки машины. Результаты проведения ТО записать в лист учёта.

Максимальное время выполнения модуля: 3 ч.

Модуль 3 «С» Скоростное маневрирование на площадке

Оборудование: фронтальный погрузчик модели CHENG GONG ZL50E-II

Участнику необходимо:

1. пройти участок «змейка» ограниченный 10-ю створами передним и

задним ходом:

2. выполнить упражнение «параллельная парковка»;
3. выполнить упражнение «заезд в гараж»;
4. выполнить упражнение «прохождение участка с препятствиями».

Упражнения №№ 1-4 выполняются в соответствии с требованиями практической части экзамена ГОСТЭКНАДЗОРА, а № 4 заключается в захвате зубьями ковша 2-х ведер разной емкости наполненных водой, проезду по установленному маршруту и сливу оставшейся в ведрах воды в мерную емкость. Данное упражнение повторить 5 раз.

Максимальное время выполнения модуля: 1ч.

Модуль 4 «D» Ремонт агрегатов трансмиссии фронтального погрузчика Оборудование: ведущий мост модели Амкадор-342

Конкурсанту необходимо провести разборку, дефектовку (с выполнением соответствующих замеров) и сборку (с заменой поврежденных деталей) ведущего моста фронтального погрузчика. В процессе сборки участник должен произвести регулировку зацепления шестерен главной передачи. Выявленные неисправности занести в лист учета.

Максимальное время выполнения модуля: 3 ч.

Модуль 5 «E» Сбор и перемещение грунта

Оборудование: фронтальный погрузчик модели CHENG GONG ZL50E-II

Участнику необходимо произвести сбор и транспортировку, с отсыпкой в указанном на площадке месте, 5 грунтовых насыпей (объем грунта 1 насыпи = объему ковша*3) на периметре, не превышающем 2м от основания насыпи и обозначенном схематично границами, обеспечив максимальный сбор грунта с дорожного полотна.

Максимальное время выполнения модуля: 1ч.

Модуль 6 «F» Ремонт агрегатов пневматической системы фронтального погрузчика

Оборудование: пневматический компрессор двухцилиндровый модели ЯМЗ-236/238

Конкурсанту необходимо провести разборку, дефектовку (с выполнением соответствующих замеров) и сборку (с заменой поврежденных деталей) двухцилиндрового компрессора. Выявленные неисправности занести в лист учета.

Максимальное время выполнения модуля: 3 ч.

КРИТЕРИИ ОЦЕНКИ

В данном разделе определены критерии оценки и количество начисляемых баллов (субъективные и объективные) таблица 2. Общее количество баллов задания/модуля по всем критериям оценки составляет 100.

Таблица 2

Раздел	Критерий	Оценки		
		Субъективная (если это применимо)	Объективная	Общая
А	Устранение неисправностей системы питания дизеля	0	13	13
В	Техническое обслуживание фронтального погрузчика	0	13	13
С	Скоростное маневрирование на площадке	0	19,5	19,5
Д	Ремонт агрега товтрансмиссии		15,5	15,5
Е	Сбор и погрузка грунта	0	20	20
Ф	Ремонт агрегатов пневматической системы		19	19
	Итого	0	100	100

Субъективные оценки - Не применимо.

НЕОБХОДИМЫЕ ПРИЛОЖЕНИЯ

Задания в модулях не повторяются.

Для выполнения всех модулей, участник имеет право использовать все имеющееся на рабочем месте оборудование и инструмент.

Если участник не выполнил задание в одном из модулей, к нему вернуться он не может.

Задание считается выполненным, если все шесть модулей сделаны в основное время, в полном объеме и фронтальный погрузчик находится в рабочем состоянии.

После выполнения задания участник должен получить подтверждение эксперта на выполнение следующего задания.

Время начала и окончания выполнения задания (включая паузы и т.п.) проставляет эксперт. Участник должен убедиться в том, что время начала указано корректно.

Методика оценки результатов определяется экспертным сообществом в день С-2.

Участник не имеющие спец. одежду, спец. обувь, перчатки, не прошедшие инструктаж по технике безопасности, охране здоровья к выполнению задания НЕ ДОПУСКАЮТСЯ.

Эксперты, не прошедшие инструктаж по технике безопасности, охране здоровья, не имеющие спец. обувь, спец. одежду к работе на площадке НЕ ДОПУСКАЮТСЯ.

Должен знать: устройство ремонтируемых дорожно-строительных машин и тракторов; устройство двигателей внутреннего сгорания различных типов; методы регулирования отдельных агрегатов и узлов машин; методику и режимы испытаний агрегатов дорожно-строительных машин и тракторов; способы устранения дефектов в процессе ремонта, сборки и испытания узлов и агрегатов; электроприборы и электрооборудование дорожно-строительных машин и тракторов; систему допусков и посадок, квалитеты и параметры шероховатости; назначение, устройство и правила применения контрольно-измерительного инструмента; конструкцию универсальных и специальных приспособлений а также правила их эксплуатации.

Характеристика работ. Ремонт, сборка, стендовые испытания и регулировка сложных агрегатов и узлов дорожно-строительных машин и тракторов. Выявление и устранение дефектов в процессе ремонта, сборки и испытания агрегатов, узлов машин и тракторов. Слесарная обработка узлов и деталей по 7 — 10-му квалитетам с применением универсальных приспособлений и специального инструмента. Общая сборка сложных дорожно-строительных машин, тракторов на гусеничном ходу, агрегатов электрооборудования и приборов. Выполнение сложных монтажных работ с применением подъемно-транспортных механизмов и специальных приспособлений.